

OPERATORE IN ARBORICOLTURA

Percorso formativo rivolto a chi desidera inserirsi da professionista nel settore dell'arboricoltura, anche se proveniente da altre esperienze lavorative e senza alcuna preparazione di partenza, ma è indicato anche per chi ha già un proprio background formativo-pratico (corsi o esperienza lavorativa), ma manca di una visione completa e articolata di tutto ciò che concerne il profilo professionale di riferimento.

Il corso può essere frequentato da diplomati di qualsiasi indirizzo e/o laureati che vogliono sviluppare specifiche competenze e intendano acquisire praticità nel settore della manutenzione degli alberi, imparando la tecnica del tree climbing (parte integrante del corso).

Il settore dell'arboricoltura può offrire varie possibilità di lavoro (in Italia e all'estero) a chi ha passione e motivazione per la cura e corretta gestione degli alberi, ma con le opportune e necessarie conoscenze e competenze per poter operare con professionalità e consapevolezza.

Il corso prepara a ricoprire anche incarichi di responsabilità (caposquadra/capocantiere) e aiuta a sviluppare, per chi è adatto, doti imprenditoriali per attività di lavoro autonomo.

Durata del corso: 320 ore



GIARDINI STORICI ITALIANI PUBBLICI E PRIVATI

Il corso intende preparare professionisti con specifiche competenze sulla manutenzione e valorizzazione dei parchi e dei giardini storici italiani. Oltre alla preparazione teorica, indispensabile per lavorare in un contesto così particolare, verrà ampiamente affrontata la parte pratica e di cantiere attraverso la partecipazione diretta ad attività svolte in parchi di particolare interesse.

Durata del corso: 240 ore (200 presso la sede della Scuola Agraria del Parco di Monza + 40 di pratica presso parchi storici della Brianza)



TERAPIA ORTICOLTURALE

L'ortoterapia, o terapia orticolturale, è un metodo di lavoro basato su tecniche che nascono dalla fusione di competenze in ambito socio-sanitario con applicazioni agronomiche.

Destinato alla formazione di coloro che sono motivati a svolgere la loro attività nel sociale con utenti portatori di vari tipi di disabilità e di disagio utilizzando il verde come strumento riabilitativo, il percorso formativo prevede 80 ore di approfondimento sugli aspetti clinici e 80 ore dedicate agli aspetti progettuali ed agronomici.

Il corso consente di acquisire le abilità necessarie per lavorare e gestire orti e aree verdi in collaborazione con gli operatori socio sanitari, in funzione degli obiettivi terapeutici da raggiungere.

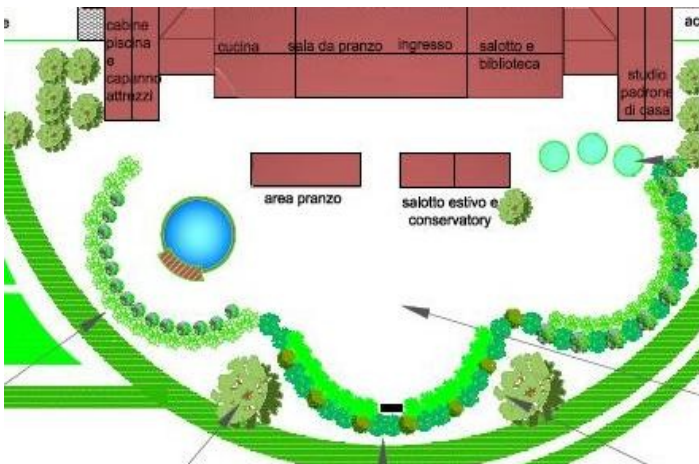
Durata del corso: 160 ore



CORSI PROFESSIONALI DI LUNGA DURATA

Viale Cavriga, 3—20900 Monza
t. 039 2302979 - f. 039 325309
segreteriacorsi@monzaflora.it

www.monzaflora.it



TECNICO PROGETTISTA DI SPAZI VERDI

Percorso formativo dedicato a chi desidera intraprendere l'attività di Tecnico Progettista di spazi verdi. Articolato in due moduli da 200 ore ciascuno, strutturati in base alle conoscenze e abilità previste dal Quadro Regionale degli Standard Professionali (QRSP) della Regione Lombardia, il percorso consente ai partecipanti che hanno frequentato entrambi i moduli e che hanno superato l'esame finale, l'acquisizione dell'Attestato di Competenza di "TECNICO PROGETTISTA DI SPAZI VERDI" (DDG 8486/2008), che garantisce la spendibilità delle competenze a livello nazionale e europeo.

Primo modulo

Verranno affrontate tutte le fasi di realizzazione di un buon progetto di massima, approfondite le conoscenze agronomiche e botaniche specifiche del verde ornamentale, le tecniche di rilievo, l'elaborazione del layout del progetto esecutivo per arrivare infine alla presentazione grafica al cliente. Verranno presentati e utilizzati alcuni dei principali software per l'elaborazione del progetto e per la sua presentazione, in modo da sviluppare una grafica funzionale che permetta di rispondere ad aspettative, gusti e desiderata del singolo committente.

Durata: 200 ore

Secondo modulo

Presuppone le competenze acquisite nel primo modulo e riprende le tematiche relative alla progettazione e alla realizzazione con particolare attenzione alle aree pubbliche: parchi, giardini, alberature e verde urbano, normativa sui contratti, sugli appalti pubblici, sulla tutela e la sicurezza dei lavoratori e sulla supervisione del cantiere.

Durata: 200 ore

GIARDINIERE PROFESSIONISTA (IMPIANTISTA E MANUTENTORE DI PARCHI E GIARDINI)

Rivolto a tutti coloro che intendono entrare da professionisti nel settore del verde ornamentale.

Il percorso formativo prevede un approccio interdisciplinare volto all'acquisizione di abilità tecniche e pratiche relative a diversi ambiti: corretto impianto e gestione del verde ornamentale, scelta del materiale vegetale, cura dei tappeti erbosi, gestione alberi ornamentali e da frutto, riconoscimento e prevenzione delle patologie, impianti di irrigazione, ecc.

Molteplici gli sbocchi occupazionali sia come lavoratore dipendente sia come imprenditore o lavoratore autonomo: giardiniere specializzato, caposquadra di imprese e cooperative, collaboratore di studi professionali, tecnico della Pubblica Amministrazione, vivaista, operatore di garden center.

Il corso richiede frequenza a tempo pieno dal lunedì al venerdì, e rilascia la certificazione delle competenze della figura normata di "Giardiniere" secondo il Quadro Regionale degli Standard Professionali (QRSP) della Regione Lombardia, valida su tutto il territorio nazionale.

Durata del corso: 600 ore

Due edizioni annuali (primavera e autunno)



ARTE FLOREALE UNA PROFESSIONE TRA I FIORI

Un percorso didattico per la formazione professionale di base rivolto a chi si vuole proporre con competenza nel mercato del lavoro. Un programma focalizzato sulla tecnica di base, punto di partenza per acquisire un solido bagaglio di conoscenze e capacità che, arricchito dalla creatività personale, permetterà di avere la padronanza dell'uso artistico del fiore. Articolato in quattro moduli progressivi di 32 ore ciascuno, permetterà di conoscere i fiori, le forme, i colori, i contrasti, le armonie, le proporzioni, gli stili, gli attrezzi da lavoro e i materiali complementari.

Durata del corso: 128 ore



ARTE FLOREALE TECNICA, MARKETING E GESTIONE DEL PUNTO VENDITA

Formazione di tecnica floreale che approfondisce argomenti tecnici dal mazzo legato alle composizioni in spugna fino alla progettazione e realizzazione del matrimonio, e aggiunge una formazione commerciale per gestire acquisti e vendite, conoscere gli obblighi fiscali e contributivi, creare e gestire un conto economico.

Il corso si rivolge a fioristi già formati, che hanno partecipato già a corsi di formazione sulla tecnica di base, che vogliono integrare la propria esperienza con nozioni commerciali e pratiche per migliorare la tecnica e la gestione economica della propria attività e ottenere l'Attestato di Competenza di "Fiorista" rilasciato dalla Regione Lombardia e riconosciuto su tutto il territorio nazionale.

Durata del corso: 96 ore